

# PüDORYS 1.NP

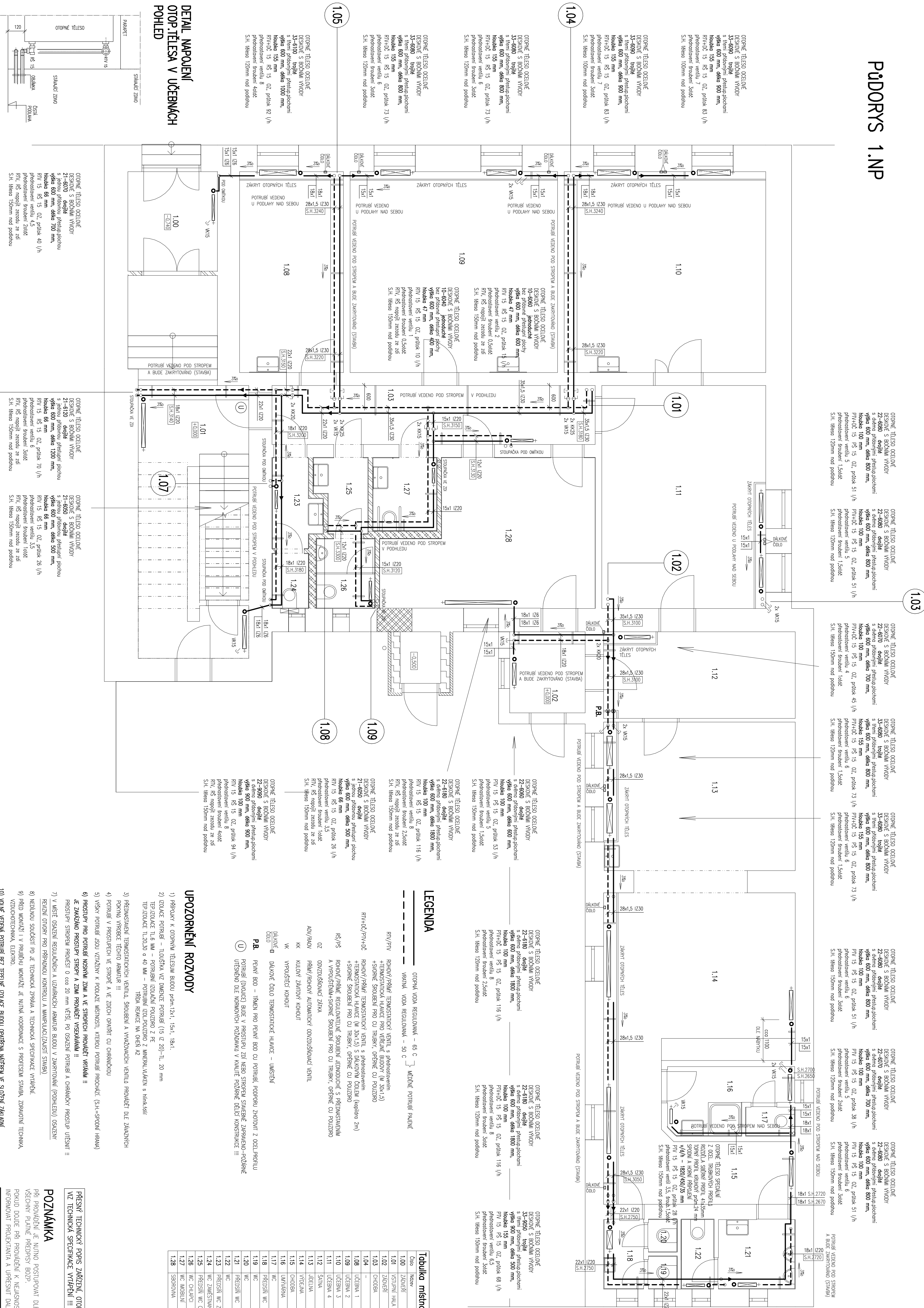


Tabela mistnost		Javljeno	
Šola	Ime	Priime	Leto
100	ZAJETI	6,56	10
101	VEJUNI HULA	22,54	10
102	ZAJETI	4,51	15
103	CHORBA	14,03	18
104	–	–	–
108	UCJENA 1	30,57	20
109	UCJENA 2	15,65	20
110	UCJENA 3	29,80	20
111	UCJENA 4	26,82	20
112	SANTA	12,22	20
113	JUDICA	21,86	20
114	YODUNA	24,58	20
115	CHORBA	12,41	20
116	LAMAYANA	5,12	24
117	WC	10,2	18
118	PRESJEN WC	20,0	18
119	WC	0,67	18
120	PRESJEN WC	6,67	18
121	WC	3,67	18
122	WC	1,63	18
123	PRESJEN WC ZAKLJESNANO	2,18	18
124	ZAKLJESNANO	1,43	18
125	PRESJEN WC CHUPICI	2,58	18
126	WC CHUPICI	2,44	18
127	WC MOBILNI	3,59	18
128	SERODANA	20,11	20

PŘESNÝ TECHNICKÝ POPIS ZAŘÍZENÍ, OTOPNÝCH TĚLES, POTRUBÍ, ARMATUR A TEPELNÝCH IZOLACÍ  
VIZ TECHNICKÁ SPECIFIKACE VTAPEŇÍ !!!

# POZNÁMKA

FM PROJEKCI JEHOVO FUSIOVANI DLE PLINICH SVA TECHNOLÓGICKIH PRAMENŮ S OHLEDEM NA VŠECHNY PLATNÉ PŘEDPISY BOZP.

INFORMOVATÍ PROJEKTANTA A UPŘESNIT DALŠÍ POSTUP PRÁČÍ.

Zodpovedný projektant -číslo výkresu:	Hlavní inženýr projektu /GP/
Ing. Libor ŠAUER IČ 16753631	Ing. Jarošlav DVOŘÁK IČ 86681087
PROJEKCE TP5-12B, STAVBY	U DOLNÍHO PRŮMKA 340, STAVBY
Město státní: MĚLÁDY HORKOVICE 493/50, STAVBY	
Investor: SPECIÁLNÍ ZŠ A ŠŠ STAVBY, MĚLÁDY HORKOVICE 488/44, STAVBY	

Objeví:  
A REKONSTRUKCE SOCIÁLNÍHO ZÁZEMÍ BUDOV  
SPECIÁLNÍ ZŠ A SŠ, MILADY HORÁKOVÉ 493/50  
D.1.4.2 TPŠ-VYTAŘENÍ

DEMONTÁŽ PÁVODNÍ OTOPIŤE SOUSTAVY BUDE PROVĚDENA VE VŠECH MÍSTNOSTECH

Om

D.1.4.2-3